



KIINTEISTÖJEN TILAPÄINEN KÄYTTÄMINEN SEKÄ LIKKUMISEN RAJOITTAMINEN PUOLUSTUSVOIMIEN TOIMINNASSA

PIRKKALASSA, LEMPÄÄLÄSSÄ JA JOKIOISISSA

11.5. - 30.6.2026





PIRKKALA LEMPÄÄLÄ



= Tilapäinen harjoitusalue



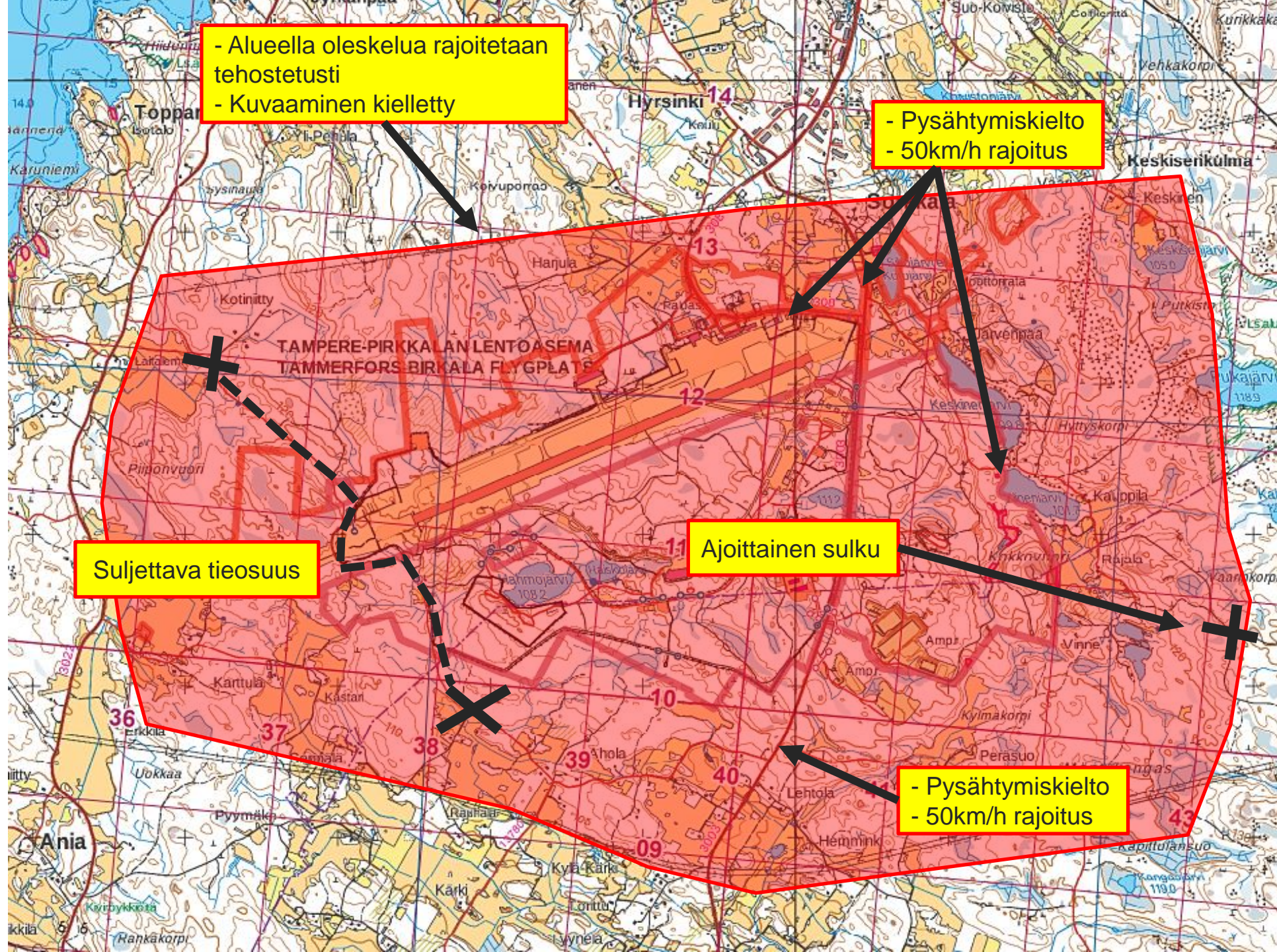
= Liikkumista saatetaan rajoittaa tilapäisesti

- Alueella tarkastuspisteitä
- Kulunvalvontaa
- Hetkellisiä liikenteen pysähdyksiä






PIRKKALA LEMPÄÄLÄ





Jokioinen

 = Tilapäinen harjoitusalue

 = Liikkumista saatetaan rajoittaa tilapäisesti

- Alueella tarkastuspisteitä

- Kulunvalvontaa

- Hetkellisiä liikenteen pysähdyksiä

